

# Fontelis®

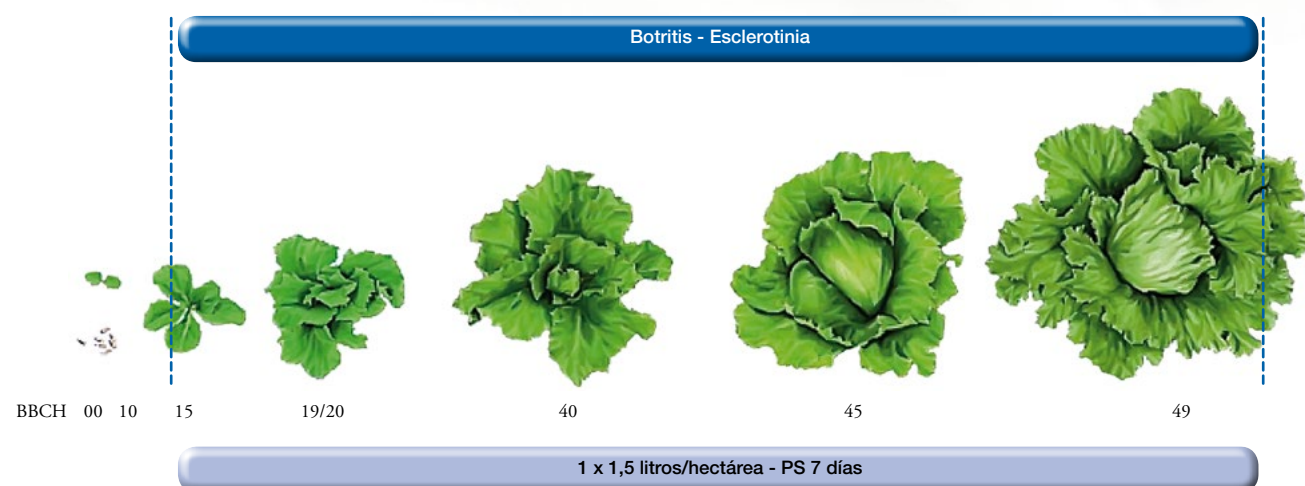
- ✓ Innovador mecanismo de acción
- ✓ Un único ingrediente activo con amplio espectro de control
- ✓ Alta eficacia sobre las enfermedades claves
- ✓ Excelente control preventivo
- ✓ Buen control curativo (hasta 48 horas en postinfección)
- ✓ Actividad translaminar, sistemia local y redistribución
- ✓ Rápida absorción y muy buena resistencia al lavado por lluvia
- ✓ Óptimo perfil toxicológico, ecotoxicológico y medioambiental
- ✓ Respetuoso con la fauna auxiliar y los insectos polinizadores
- ✓ Muy buena selectividad y compatibilidad en mezclas



## RECOMENDACIONES DE USO

El excelente perfil de pentiopirad permite una fácil integración dentro de las estrategias o programas de tratamientos destinados al control de las principales enfermedades que afectan a los cultivos de hortalizas. **Fontelis®** puede aplicarse en cualquier estado vegetativo

de los cultivos, gracias a su buena selectividad. Debe aplicarse en tratamientos preventivos, en los estados iniciales de desarrollo de las enfermedades a controlar, con el objetivo de evitar la instalación del hongo e impedir el inicio y/o el progreso de la infección.



DuPont Protección de Cultivos, es una compañía sólida y pionera, comprometida con el desarrollo y el progreso de la agricultura.

DuPont Protección de Cultivos, apoyándose en su base científica, utiliza la química, la biología y el conocimiento para desarrollar de forma sostenible y respetuosa con las personas, la fauna y el medio ambiente, productos y servicios novedosos que satisfagan las necesidades de productores, exportadores, procesadores, cadenas de comercialización, técnicos, agricultores y consumidores. La obtención de cosechas abundantes y de calidad es fundamental para producir alimentos sanos y saludables y poder alimentar a una población mundial en constante crecimiento.

Fontelis® es un fungicida a base de pentiopirad.

Con el fin de evitar riesgos para las personas y el medio ambiente, antes de aplicar un producto fitosanitario, lea atentamente la etiqueta y siga estrictamente las instrucciones de uso.



*The miracles of science™*

**Du Pont Ibérica, S.L.**  
Protección de Cultivos

Avda. Diagonal 571, 3ª planta  
08029 BARCELONA  
Tel.: 93 227 60 00  
Fax: 93 520 72 65  
www.agro.dupont.es



El óvalo de DuPont, DuPont™, "The miracles of science™" y Fontelis® son marcas comerciales o marcas comerciales registradas de DuPont o de sus empresas afiliadas.  
Copyright © 2017. E.I. du Pont de Nemours and Company o sus empresas afiliadas.  
Todos los derechos reservados

## ORDEN CORRECTO DE INTRODUCCIÓN DE PRODUCTOS EN LA CUBA

Se recomienda respetar siempre el siguiente orden a la hora de introducir y disolver los productos en la cuba de pulverización:

- 1 REGULADORES DE pH\*
- 2 BOLSAS HIDROSOLUBLES (WSB)
- 3 GRÁNULOS SOLUBLES (SG)
- 4 GRÁNULOS DISPERSABLES (WG)
- 5 POLVOS MOJABLES (WP)
- 6 **SUSPENSIONES CONCENTRADAS (SC)** Fontelis®
- 7 SUSPENSIONES ENCAPSULADAS (CS)
- 8 SUSPOEMULSIONES (SE)
- 9 SUSPENSIONES CONCENTRADAS CON BASE EN ACEITE (OD)
- 10 EMULSIONES ACUOSAS (EW)
- 11 EMULSIONES CONCENTRADAS (EC)
- 12 SURFACTANTES / MOJANTES
- 13 LÍQUIDOS SOLUBLES (SL)
- 14 ABONOS FOLIARES
- 15 LÍQUIDOS ANTIDERIVA

(\*): Se introducirán en primer lugar sólo en caso de que se trate de reguladores de pH específicos.  
Cuando se utilicen sustancias con propiedades mojantes y que tengan un efecto regulador del pH, deberán introducirse en la cuba según el orden asignado a los surfactantes/mojantes.

Carácter Gráfico, S.L. - Ref. SEP17



# DuPont™ Fontelis®

control de enfermedades

## MAXIMIZANDO EL RENDIMIENTO Y LA CALIDAD DE SU COSECHA



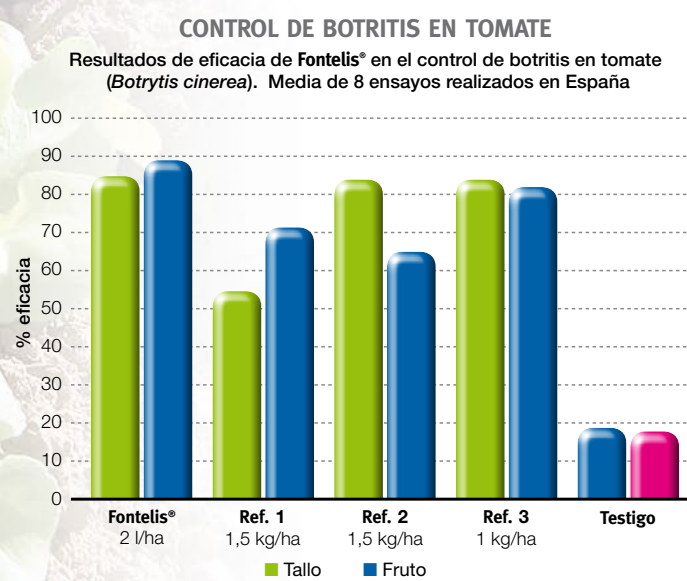
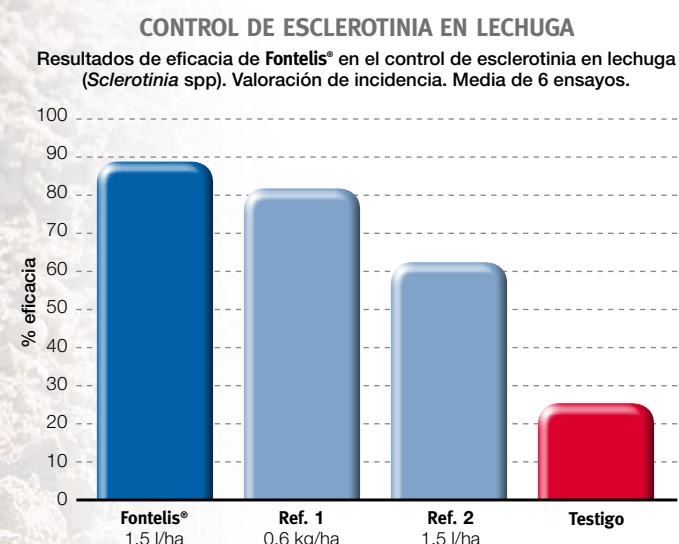
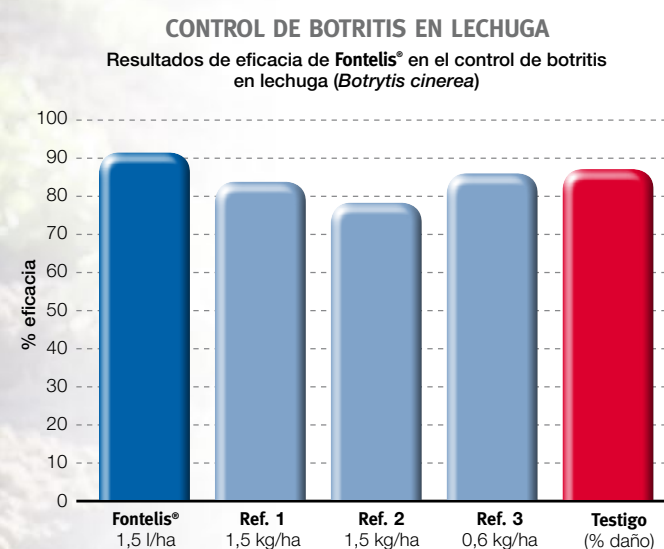
# Fontelis®

## VIVE LA INNOVACIÓN

Innovación para la protección eficaz de hortalizas. Fontelis® se suma a la gama de soluciones tecnológicamente avanzadas al servicio del agricultor, para maximizar el rendimiento, la calidad y la rentabilidad de las cosechas.

### RESULTADOS DE EFICACIA

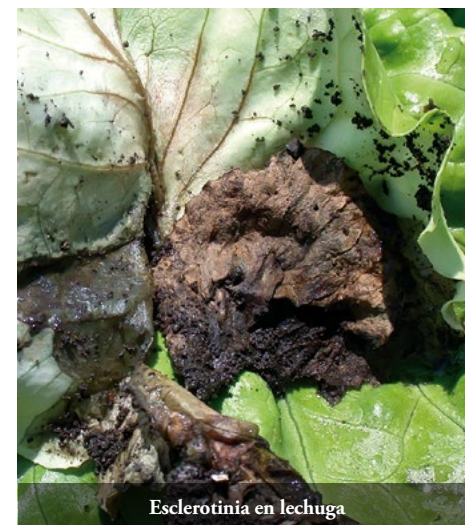
La eficacia de Fontelis® en cultivos hortícolas ha sido contrastada a través de numerosos ensayos de campo realizados tanto en España como en otros países productores del Sur de Europa.



### COMPOSICIÓN

Materia activa	penthiopirad
% de riqueza	20%
Formulación	SC (suspensión concentrada)
Familia química	carboxamidas SDHI (inhibidores de la enzima succinato deshidrogenasa)
Grupo F.R.A.C.	7

Fontelis® está dotado de una elevada actividad biológica contra botritis, esclerotinia y oídio, enfermedades limitantes con alto impacto económico que afectan un amplio rango de cultivos hortícolas y causan anualmente importantes pérdidas en el rendimiento y reducción de calidad de la cosecha.



### PRINCIPALES CARACTERÍSTICAS

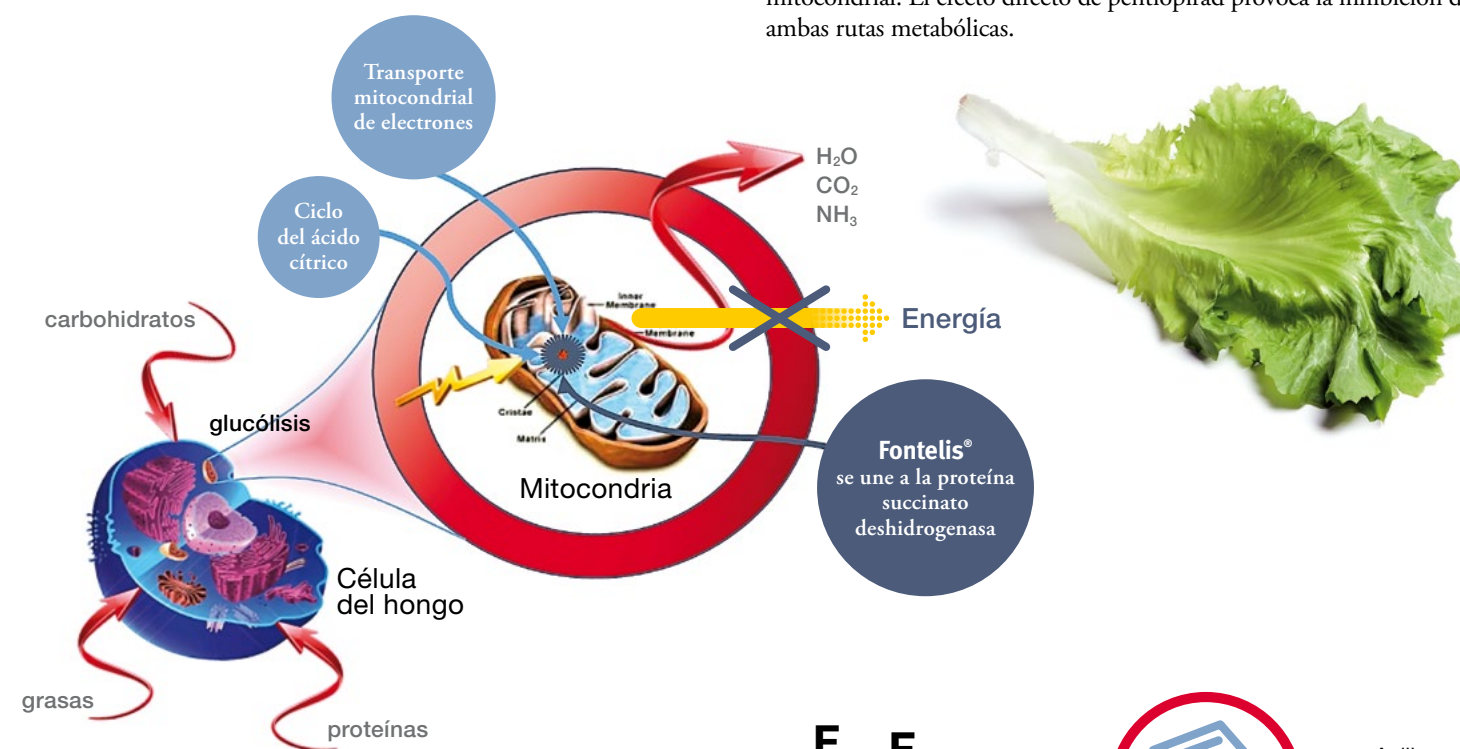
Fontelis® afecta la respiración del hongo y actúa de forma preventiva inhibiendo la germinación de las esporas y el crecimiento del micelio. El control curativo durante la fase de incubación del hongo se manifiesta mediante la inhibición de su desarrollo y la destrucción del micelio que se hubiera formado.

### MODO DE ACCIÓN

Fontelis® es un fungicida perteneciente a la familia química de las carboxamidas.

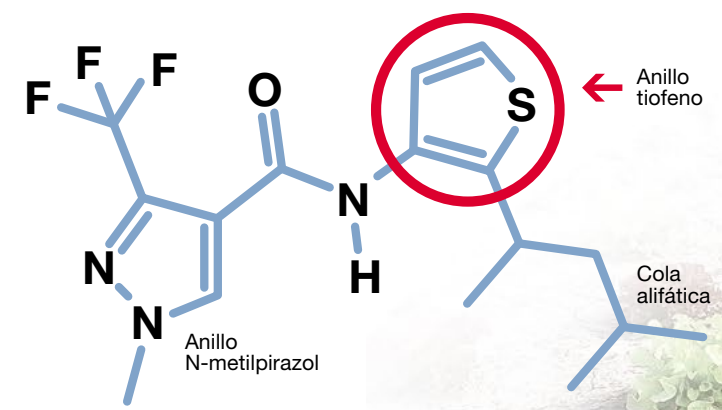
Se fija a la proteína succinato deshidrogenasa (SDH) en el complejo respiratorio II, inhibiendo su actividad, de ahí que se englobe dentro del grupo de fungicidas comúnmente conocidos como SDHI.

Esta proteína juega un papel fundamental en 2 importantes rutas respiratorias, el ciclo del ácido cítrico y el transporte de electrones a nivel mitocondrial. El efecto directo de penthiopirad provoca la inhibición de ambas rutas metabólicas.



A nivel molecular Fontelis® está dotado de una característica particular, el anillo tiofeno. Gracias a ello se garantiza una mayor y más rápida penetración de Fontelis® en las células fúngicas, y le confiere una buena resistencia al lavado por lluvia y una potente actividad curativa de hasta 48 horas en postinfección.

Este comportamiento de Fontelis® facilita que permanezca firmemente ligado a la vegetación, lo que proporciona un excelente control preventivo y una óptima protección del cultivo.



### COMPORTAMIENTO EN LA PLANTA

La figura adjunta ilustra el comportamiento de Fontelis® en la planta, con el porcentaje de penthiopirad que permanece asociado a los órganos vegetales.

Fontelis® permanece firmemente ligado a las superficies vegetales, ofreciendo una excelente protección del cultivo.

- 20%** Superficie órganos vegetales
    - ✓ Control preventivo
    - ✓ Redistribución
  - 75%** Asociado a ceras epicuticulares
    - ✓ Control preventivo
    - ✓ Persistencia de acción (resistencia al lavado)
  - 5%** Vehiculado en el xilema (sistemía local)
    - ✓ Control curativo
    - ✓ Actividad translaminar
- = penthiopirad

### CONDICIONES DE APLICACIÓN

Se recomienda utilizar Fontelis® como parte de estrategias de Manejo Integrado de Enfermedades incluyendo prácticas biológicas, culturales y genéticas que eviten las condiciones favorables para la enferme-

dad. Debe realizarse un seguimiento de las condiciones climáticas favorables al hongo y aplicar cuando éstas sean favorables para su desarrollo.

Cultivo	Enfermedad	Dosis (mililitros /100 litros)	Dosis máxima (litros/hectárea)	Plazo de seguridad (días)	Número de tratamientos / ciclo de cultivo	Momento y modo de aplicación
Tomate y berenjena aire libre	Botritis Esclerotinia Oídio	200	2,4	1	1	Fontelis® puede aplicarse desde el estadio BBCH 51 (primer botón floral visible) hasta 1 día antes de la recolección (PS). Los mejores resultados se consiguen aplicando de forma preventiva o en los primeros estadios de la enfermedad. Volumen de caldo: 500-1.200 litros/hectárea. En tomate de industria emplear un volumen de caldo de 200-1.000 litros/hectárea.
Tomate de industria	Botritis Esclerotinia		2	7	1	Fontelis® puede aplicarse desde el estadio BBCH 40 (la cabeza comienza a formarse o la roseta está completamente formada) hasta siete días antes de la recolección (PS). Los mejores resultados se consiguen aplicando de forma preventiva o en los primeros estadios de la enfermedad. Volumen de caldo: 200-1.000 litros/hectárea.
Lechuga y similares, canónigos, barbarea, rúcula, mostaza roja, mostaza de campo, cardo comestible y espinacas	Botritis Esclerotinia		1,5	7	1	Fontelis® puede aplicarse desde el estadio BBCH 40 (la cabeza comienza a formarse o la roseta está completamente formada) hasta siete días antes de la recolección (PS). Los mejores resultados se consiguen aplicando de forma preventiva o en los primeros estadios de la enfermedad. Volumen de caldo: 200-1.000 litros/hectárea.

