

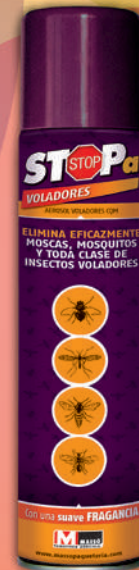
# Lucha integrada contra insectos



**INSECTICIDAS PULVERIZABLES**



**INSECTICIDAS ESPOLVOREO**



**AEROSOLES**



**TRAMPAS**



**FUMIGADORES**

**INSECTICIDA LISTO USO**



**Producto** | **uds./caja** | **Composición** | **Dosis** | **Aplicaciones y recomendaciones**



## INSECTICIDAS PULVERIZABLES (SUSPENSIONES CONCENTRADAS)



<b>BALBOA</b> 25 cc    120 uds./caja	2,5% Deltametrina	1% (10 cc/L agua)	Insecticida concentrado para dilución en agua, para uso contra insectos rastreros. Rápida penetración a través de la cutícula del insecto. Gran persistencia.
<b>MASSOCIDE® SAP</b> 250 cc    24 uds./caja 1 L        10 uds./caja 5 L        4 uds./caja	6% Alfacipermetrina + 10% Diflubenzuron	1% (10 cc/L agua)	Suspensión concentrada para dilución en agua, eficaz como insecticida polivalente. Gran poder de choque y persistencia. Efecto adulticida, larvicida y ovicida. Muy efectivo contra mosquitos, pulgas, moscas, garrapatas, piojos, chinches, cucarachas y otros insectos rastreros y voladores en general.
<b>ACARITRON</b> 30 cc    120 uds./caja 250 cc    24 uds./caja 1 L        10 uds./caja	6% Alfacipermetrina	1% (10 cc/L agua)	Insecticida de potente y rápida acción contra garrapatas, pulgas, moscas, cucarachas y otros insectos rastreros y voladores.

## INSECTICIDAS EN ESPOLVOREO



<b>PAPARRIN®</b> 250 g    24 uds./caja 1 Kg     16 uds./caja 5 Kg	1% Alfacipermetrina	Espolvoreo de superficie a tratar	Insecticida en polvo contra hormigas, pulgas, cucarachas e insectos corredores en general.
--	---------------------	-----------------------------------	--

## INSECTICIDA LISTO USO



<b>ACARITRON RTU</b> 500 cc    12 uds./caja	0,10% Cifenotrin + 0,05% Praletrin + 0,001% Sustancia sabor amargo	Pulverización directa	Insecticida listo para su uso de aplicación directa. Se trata de una mezcla de insecticidas que dotan al producto de una gran polivalencia, de gran eficacia y un efecto de volteo muy rápido. Ideado para el combate de pulgas, garrapatas, piojos, mosquitos y en general toda clase de insectos corredores y voladores.
--	--	-----------------------	--

## FUMIGADORES



<b>STOPA® DESCARGA TOTAL</b> 100 cc    48 uds./caja	0,10% D-Transtetrametrina + 0,85% Extracto de Pelitre + 10% Butóxido de Piperonilo	Un bote por 100 m <sup>3</sup> o 30 m <sup>2</sup>	El bote nebulizador de descarga total es eficaz contra todo tipo de insectos voladores y corredores. Colocar el bote en el centro de la zona a tratar. Cerrar bien todas las puertas y ventanas para evitar que el producto se pierda al exterior. Oprimir el pulsador y abandonar el recinto. Al cabo de unas horas, ventilar bien la zona tratada.
--	---	--	--

## AEROSOLES INSECTICIDAS



<b>STOPA® NATURAL</b> 250 cc    48 uds./caja	0,10% D-Transtetrametrina + 0,85% Extracto de Pelitre + 10% Butóxido de Piperonilo	Pulverización directa	Aerosol que combate eficazmente moscas, mosquitos, cucarachas y otros insectos gregarios.
<b>STOPA® RASTREROS</b> 600 cc    24 uds./caja	0,3% Cifenotrin + 0,16% Praletrin	Pulverización directa	Pulverizar con el aerosol haciendo bandas de unos 10-15 cm de ancho sobre suelos, zócalos, paredes, etc., creando una barrera perimetral en la zona que deseamos mantener libre de insectos corredores.
<b>STOPA® VOLADORES</b> 750 cc    12 uds./caja	0,72% Permetrina + 0,10% Tetrametrina + 0,90% Butóxido Piperonilo	Pulverización directa	Pulverizar directamente sobre los insectos (moscas, mosquitos, etc.).
<b>STOPA® ANTIMOSQUITOS EXTERIORES</b> 500 cc    12 uds./caja	0,15% Empentrin + 0,02% Praletrina	Pulverización directa	Pulverizar con el aerosol directamente en el suelo o en la superficie a tratar. La distribución de la aplicación tiene que ser mediante puntos de aplicación distanciados entre sí aproximadamente un metro o metro y medio, dependiendo de la zona a tratar. El producto se libera lentamente y gracias su poderoso efecto repelente, crea un ambiente muy desagradable para los insectos. El producto es activo entre 6-8 horas, dependiendo de las condiciones de temperatura y humedad.

